

Les Infos'clés sécurité routière

Fiche 1 : La Circulation Inter-Files (CIF) des 2RM

CONTEXTE

OÙ : EXPÉRIMENTATION SUR 11 DÉPARTEMENTS
QUAND : ENTRE FEVRIER 2016 ET FEVRIER 2021

 Départements expérimentaux

 Département « témoin »*

* Non concerné par la mesure, il sert à faire des comparaisons

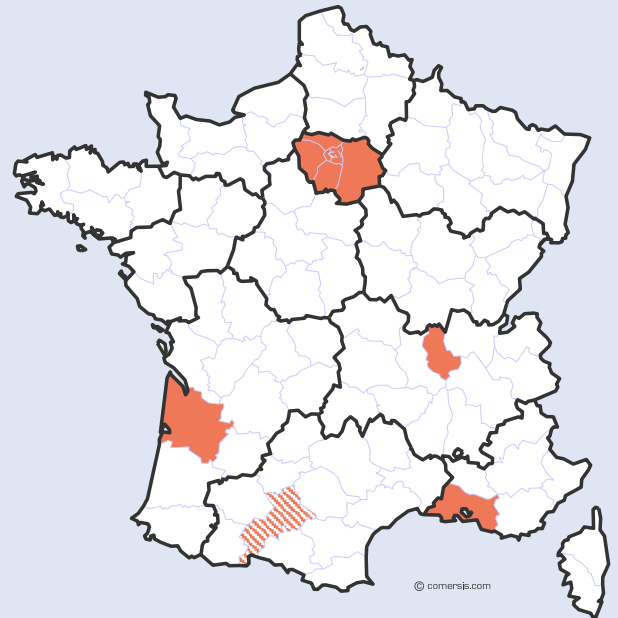
CONDITIONS

RÉSEAUX : ROUTES À CARACTÉRISTIQUES
AUTOROUTIÈRES LIMITÉES AU MINIMUM À 70 KM/H

TRAFFIC : CONGESTIONNÉ (BOUCHONS)

POSITION DU 2RM : ENTRE LES DEUX VOIES LES
PLUS À GAUCHE

VITESSE DU 2RM : 50 KM/H MAXIMUM



RÉSULTATS

ACCIDENTALITÉ 2RM GÉNÉRALE : - 10%*

**ACCIDENTALITÉ 2RM SUR LES RÉSEAUX
EXPÉRIMENTAUX** : + 12%*

**ACCIDENTALITÉ DES 2RM EN CIF SUR LES RÉSEAUX
EXPÉRIMENTAUX** :

- 45 accidents par an dans les départements en Ile-de-France et en Gironde
- 15 accidents par an dans les autres départements

CONSÉQUENCES CORPORELLES EN CIF : FAIBLES

En 4 ans : 1 650 acc. légers, 161 acc. graves et 16 acc. mortels

* État initial : 2012 - 2014 & Années expérimentales étudiées : 2016 - 2018

VITESSE DES 2RM EN CIF : 41 - 70 KM/H
2RM EN CIF VERBALISABLE : 50 %



RESPECT DE LA VITESSE EN CIF : EN PROGRESSION
RESPECT DE LA POSITION EN CIF : 80 % - STABLE

COMPORTEMENTS DECLARÉS DES 2RM EN CIF :

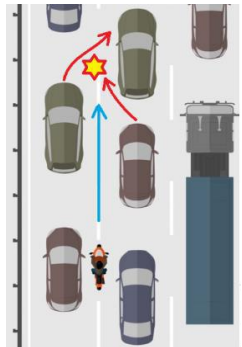


Usage des feux de détresses, appels de phares et klaxons en augmentation

APPRENTISSAGE DE LA CIF : PEU D'ÉVOLUTION
DANS LES CENTRES DE FORMATION

SCÉNARIO D'ACCIDENTS EN CIF :

« Un conducteur de 2RM circule sur le réseau expérimental lors d'un trajet de type domicile-travail, aux heures de pointe du matin ou du soir. Le trafic est congestionné. Le 2RM se positionne sur l'inter-file la plus à gauche (9 cas sur 10) et y circule. Un conducteur non 2RM présent dans les voies normales de circulation, en amont du 2RM, change de file (droite ou gauche) sans percevoir le 2RM qui le percute alors. »



L'ESSENTIEL

**DES EFFETS ENCOURAGEANTS SUR LA PRATIQUE
... MAIS**

- UNE ACCIDENTALITÉ CONTRASTÉE
- DES VITESSES EN CIF TROP ÉLEVÉES
- UNE FAIBLE CONNAISSANCE DES RÈGLES

Rapport complet :

<https://www.cerema.fr/fr/actualites/experimentation-circulation-inter-file-deux-roues-autoroutes>